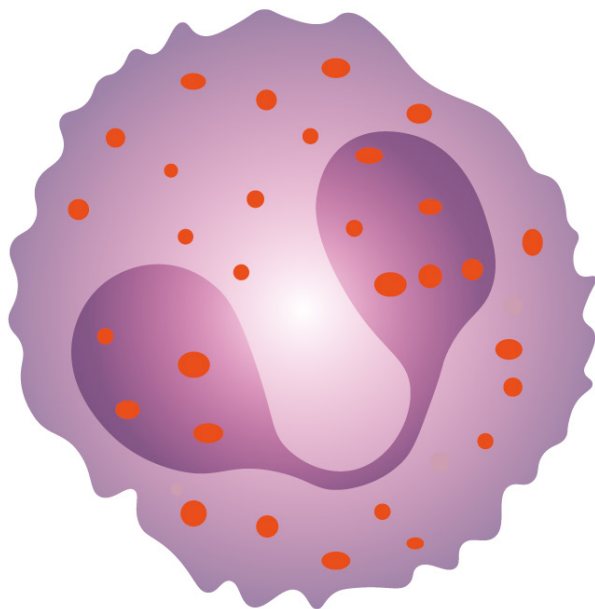


LE MALATTIE EOSINOFILE DELL'APPARATO DIGERENTE: DALLA DIAGNOSI AL FOLLOW UP GASTROENTEROLOGICO-ALLERGOLOGICO



CON IL PATROCINIO DI:



04 Novembre 2022

Auditorium Valerio Nobili
Ospedale Pediatrico Bambino Gesù
Viale Baldelli, 38



Bambino Gesù
OSPEDALE PEDIATRICO

RESPONSABILE SCIENTIFICO

Francesca Rea

Ospedale Pediatrico Bambino Gesù, Roma

RELATORI E MODERATORI

Giulia Angelino

Ospedale Pediatrico Bambino Gesù, Roma

Serena Arrigo

Istituto "G. Gaslini", Genova

Valerio Balassone

Ospedale Pediatrico Bambino Gesù, Roma

Simona Barni

Ospedale universitario Meyer, Firenze

Andrea Bartuli

Ospedale Pediatrico Bambino Gesù, Roma

Tamara Caldaro

Ospedale Pediatrico Bambino Gesù, Roma

Michele Cicala

Policlinico Universitario Campus Bio-Medico, Roma

Anna Chiara Iolanda Contini

Ospedale Pediatrico Bambino Gesù, Roma

Salvatore Cucchiara

Università Sapienza, Roma

Luigi Dall'Oglio

Ospedale Pediatrico Bambino Gesù, Roma

Paola De Angelis

Ospedale Pediatrico Bambino Gesù, Roma

Laura Di Iorio

Policlinico Universitario Tor Vergata, Roma

Antonella Diamanti

Ospedale Pediatrico Bambino Gesù, Roma

Simona Faraci

Ospedale Pediatrico Bambino Gesù, Roma

Giovanni Federici di Abriola

Ospedale Pediatrico Bambino Gesù, Roma

Alessandro Giovanni Fiocchi

Ospedale Pediatrico Bambino Gesù, Roma

Elena Galli

Ospedale S. Pietro Fatebenefratelli, Roma

Paolo Gandullia

Istituto "G. Gaslini", Genova

Roberta Giodice

Presidente ESEO, Roma

Gianluca Ianaro

Policlinico Universitario A.Gemelli, Roma

Daniela Knafelz

Ospedale Pediatrico Bambino Gesù, Roma

Paolo Lionetti

Ospedale Meyer, Firenze

Giuseppe Maggiore

Ospedale Pediatrico Bambino Gesù, Roma

Monica Malamisura

Ospedale Pediatrico Bambino Gesù, Roma

Jonatan Markowitz

Università South Carolina School of Medicine - Greenville, US

Massimo Martinelli

Università degli studi "Federico II", Napoli

Francesco Milo

Ospedale Pediatrico Bambino Gesù, Roma

Lorenzo Norsa

Ospedale "Papa Giovanni XXIII", Bergamo

Salvatore Oliva

Ospedale universitario "Policlinico Umberto I", Roma

Maria Pastore

Francesca Racca

Francesca Rea

Carla Riccardi

Claudio Romano

Erminia Romeo

Edoardo Savarino

Caterina Strisciuglio

Paola Tabarini

Renato Tambucci

Filippo Torroni

Ospedale Casa Sollievo della Sofferenza,

San Giovanni Rotondo

Humanitas Research Hospital, Rozzano

Ospedale Pediatrico Bambino Gesù, Roma

Ospedale Pediatrico Bambino Gesù, Roma

Università degli studi, Messina

Ospedale Pediatrico Bambino Gesù, Roma

Azienda Ospedaliera Università, Padova

Ospedale Universitario "L. Vanvitelli", Napoli

Ospedale Pediatrico Bambino Gesù, Roma

Ospedale Pediatrico Bambino Gesù, Roma

Ospedale Pediatrico Bambino Gesù, Roma

PROGRAMMA SCIENTIFICO

08.15-08.30

Registrazione dei partecipanti

08.30-08.40

Saluti di benvenuto ed apertura dei lavori:

Dott. Massimiliano Raponi

Dott.ssa Francesca Rea, Dott.ssa Carla Riccardi

Dott.ssa Roberta Giodice, Prof. Giuseppe Maggiore

Prof. Alessandro Fiocchi, Prof. Luigi Dall'Oglio

I SESSIONE:

Malattie eosinofile gastrointestinali

Moderatori:

Alessandro Fiocchi, Giuseppe Maggiore

08.40-09.00

Esofagite eosinofila e Gastroenteropatia eosinofila: due entità distinte

Paola De Angelis

09.00-09.20

Linee guida e raccomandazioni in età pediatrica

Serena Arrigo

09.20-09.40

L'eziologia genetica delle malattie eosinofile: nuovi studi a confronto

Caterina Strisciuglio

09.40-10.00

Esofagite eosinofila ed IBD

Paolo Lionetti

10.00-10.30

Discussione

Edoardo Savarino, Paolo Gandullia, Francesca Racca, Renato Tambucci,

Daniela Knafelz, Lorenzo Norsa

10.30-11.00

Coffee break

II SESSIONE:

Endoscopia e malattie eosinofile

Moderatori:

Luigi Dall'Oglio, Paolo Gandullia

11.00-11.20

Esofagite eosinofila: endotipi e fenotipi

Edoardo Savarino

11.20-11.40

Malattie eosinofile intestinali e microbiota: lo stato dell'arte

Gianluca Ianiro

11.40-12.00

L'urgenza endoscopica EoE

Filippo Torroni

Caso clinico (5')

Tamara Caldaro

12.10-12.30

Stenosi esofagee: dilatazioni esofagee o terapia farmacologica?

Simona Faraci

Caso clinico (5')

Valerio Balassone

12.30-13.00

Discussione

Lorenzo Norsa, Michele Cicala, Paola De Angelis, Carla Riccardi,

Massimo Martinelli, Claudio Romano

13.00-14.00

LUNCH

III SESSIONE: **Malattie eosinofile ed atopia**

Moderatori: *Salvatore Cucchiara, Walter Canonica*

14.00-14.20 **Allergie IgE mediate e non IgE mediate: associazione causale o "casuale"?**

Francesca Racca

14.20-14.40 **Le reazioni crociate: i panallergeni**

Vincenzo Fierro, Francesca Rea

14.40-15.00 **Diete personalizzate e prevenzione delle carenze nutrizionali**

Teresa Capriati

Caso (5')

Chiara Imondi

Caso (5')

Sara Urbani

15.10-15.40 **Discussione**

Eleonora Nucera, Monica Malamisura, Laura Di Iorio, Elena Galli, Simona Barni, Carla Riccardi

IV SESSIONE **Terapia convenzionale ed innovativa**

Moderatori: *Francesca Rea, Carla Riccardi*

15.40-16.00 **Il ruolo terapeutico degli Inibitori di Pompa Protonica**

Renato Tambucci

16.00-16.20 **Terapia steroidea topica**

Claudio Romano

16.20-16.40 **Farmaci di nuova generazione: i biologici**

Salvatore Oliva

Caso clinico (5')

Monica Malamisura

16.45-17.10 **Discussione**

Renato Tambucci, Francesca Racca, Serena Arrigo, Paolo Lionetti

Carla Riccardi

17.10-17.30 **"LECTURE" : esperienza terapeutica oltreoceano**

Jonathan Markowitz

V SESSIONE **Psicologia e famiglie**

Moderatori: *Andrea Bartuli, Giovanni Federici di Abriola*

17.30-17.40 **Il ruolo dello psicologo nella patologia cronica**

Paola Tabarini

17.40-17.50 **Famiglie ed istituzioni: associazioni e PDTA nelle malattie rare**

Roberta Giodice

17.50-18.00 **Transition: il bambino che diventa adulto**

Giulia Angelino

18.00-18.20 **Discussione**

Francesco Milo, Erminia Romeo, Paola De Angelis, Annachiara Contini, Antonella Diamanti, Maria Pastore.

Chiusura lavori *Francesca Rea, Carla Riccardi*

NOTE

NOTE

NOTE

Le malattie eosinofile dell'apparato gastrointestinale (EGID), l'esofagite eosinofila (EoE) e le gastroenteropatie eosinofile (EGE) sono malattie rare caratterizzate da un'inflammatione cronica di presumibile eziopatogenesi immuno-allergica che si manifestano con un'ampia gamma di sintomi a carico dell'apparato digerente.

La gestione clinica delle EGID prevede un approccio multidisciplinare che vede protagonisti nel nostro Ospedale ormai da diversi anni una collaborazione clinico-scientifica tra gastroenterologi/endoscopisti ed allergologi che collaborano clinicamente e scientificamente in mediante un ambulatorio congiunto che ha come obiettivo primario offrire la cura più adeguata ed innovativa ai pazienti. Inoltre, non secondario, risulta l'aiuto di altre figure specialistiche tra cui immunologi, endocrinologi, nutrizionisti, psicologi, sempre pronti ad affrontare tutte le problematiche correlate alla patologia.

Questa giornata di discussione con esperti, con presentazione di casi clinici e di procedure endoscopiche di procedure complesse pre-registrate, ha lo scopo di rinnovare e ampliare le conoscenze relative alla gestione di queste patologie, sottolineando l'importanza di un approccio multidisciplinare, alla luce delle innovazioni diagnostiche e terapeutiche.

INFORMAZIONI GENERALI

ISCRIZIONI

Non sono previsti uditori. Per partecipare è necessario effettuare l'iscrizione on-line su:

<http://formazione.ospedalebambinogesu.it/>

È prevista una quota di iscrizione di €50,00. Saranno accettate le prime **70 iscrizioni.**

EDUCAZIONE CONTINUA IN MEDICINA (ECM)

Al corso sono stati assegnati **8 crediti formativi per le figure professionali di:**

Dietista, Infermiere, Infermiere Pediatrico, Medico Chirurgo, Pediatra, Allergologo e Gastroenterologo. Il rilascio dei crediti è subordinato all'effettiva presenza del

partecipante all'intero evento formativo, verificata attraverso la registrazione manuale (firma entrata/uscita), alla compilazione del questionario di valutazione dell'evento e al superamento della prova di apprendimento. Al termine dell'attività formativa verrà rilasciato on line l'attestato di partecipazione, mentre il certificato ECM sarà scaricabile on line se il test avrà esito positivo.

SEGRETERIA ORGANIZZATIVA

Servizio Eventi Formativi ECM, Ospedale Pediatrico Bambino Gesù

Piazza S. Onofrio, 4 - 00165 Roma

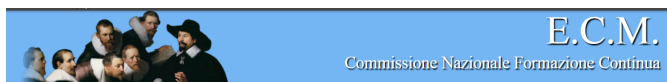
Tel: 06/68594758-2290-4864-2411-3154 - Fax: 06/6859.2443

congressi@opbg.net - www.formazione.ospedalebambinogesu.it

OBIETTIVO FORMATIVO

18 - Contenuti tecnico-professionali (conoscenze e competenze) specifici di ciascuna professione, di ciascuna specializzazione e di ciascuna attività ultraspecialistica, ivi incluse le malattie rare e la medicina di genere

CON LA SPONSORIZZAZIONE NON CONDIZIONANTE DI:



**OPBG IRCCS
Provider 784
N. EVENTO**