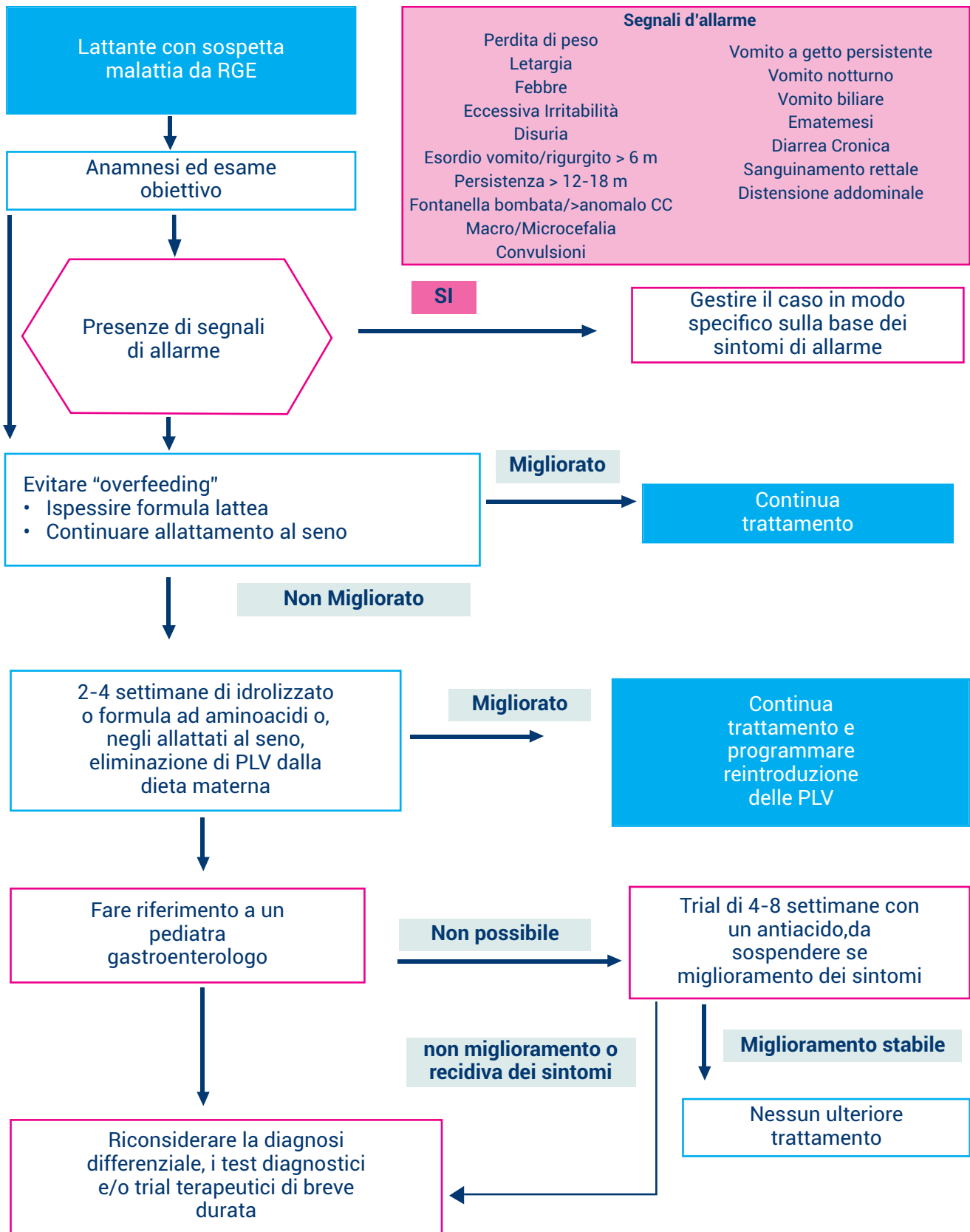
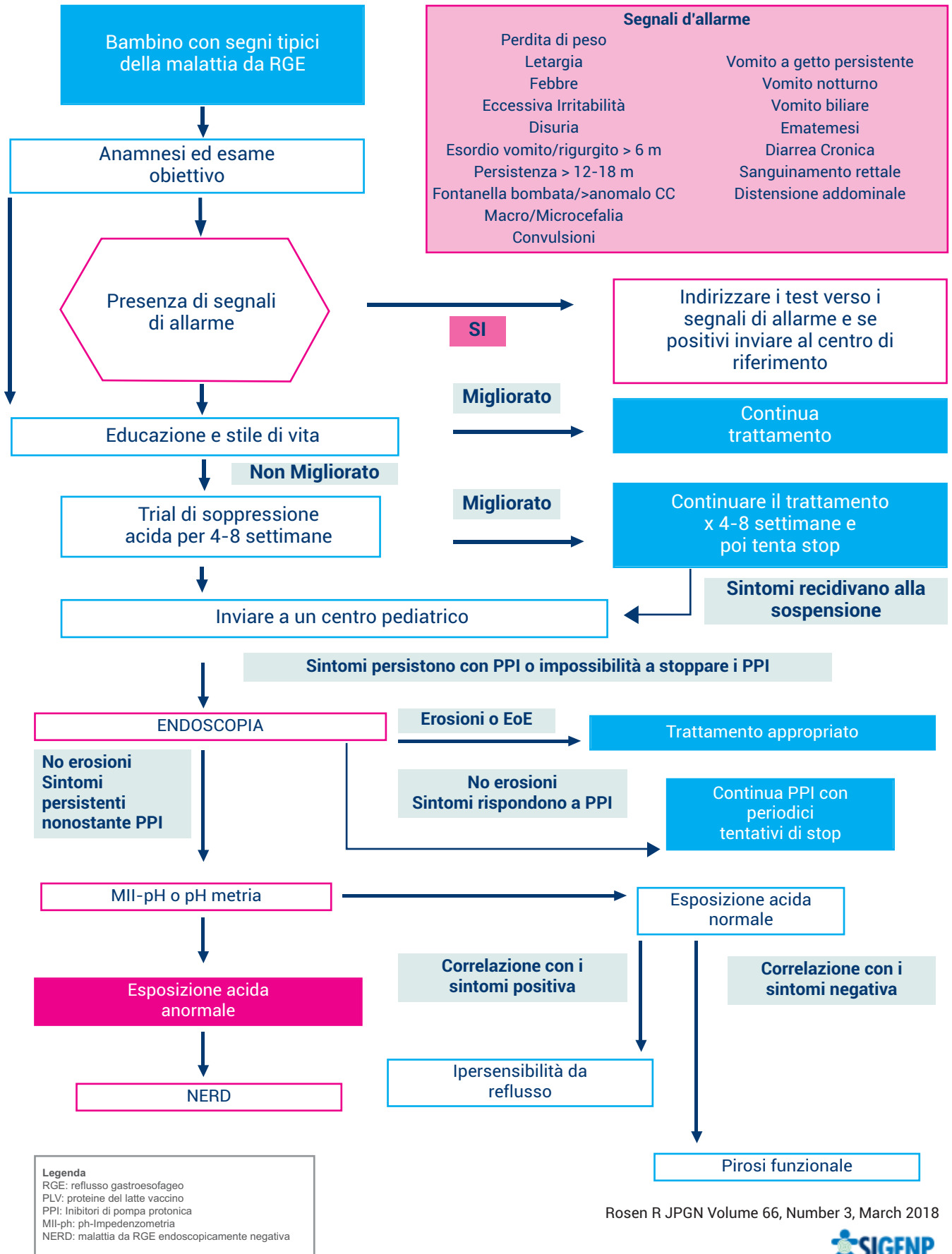


# MANAGEMENT RGE IN LATTANTE SINTOMATICO



# MANAGEMENT RGE IN BAMBINO SINTOMATICO



**Segnali d'allarme**

- Perdita di peso
- Letargia
- Febbre
- Eccessiva Irritabilità
- Disuria
- Esordio vomito/rigurgito > 6 m
- Persistenza > 12-18 m
- Fontanella bombata/>anomalo CC
- Macro/Microcefalia
- Convulsioni
- Vomito a getto persistente
- Vomito notturno
- Vomito biliare
- Ematemesi
- Diarrea Cronica
- Sanguinamento rettale
- Distensione addominale

**Legenda**  
 RGE: reflusso gastroesofageo  
 PLV: proteine del latte vaccino  
 PPI: Inibitori di pompa protonica  
 MII-ph: ph-Impedenzometria  
 NERD: malattia da RGE endoscopicamente negativa